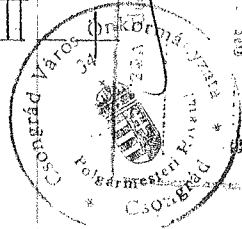
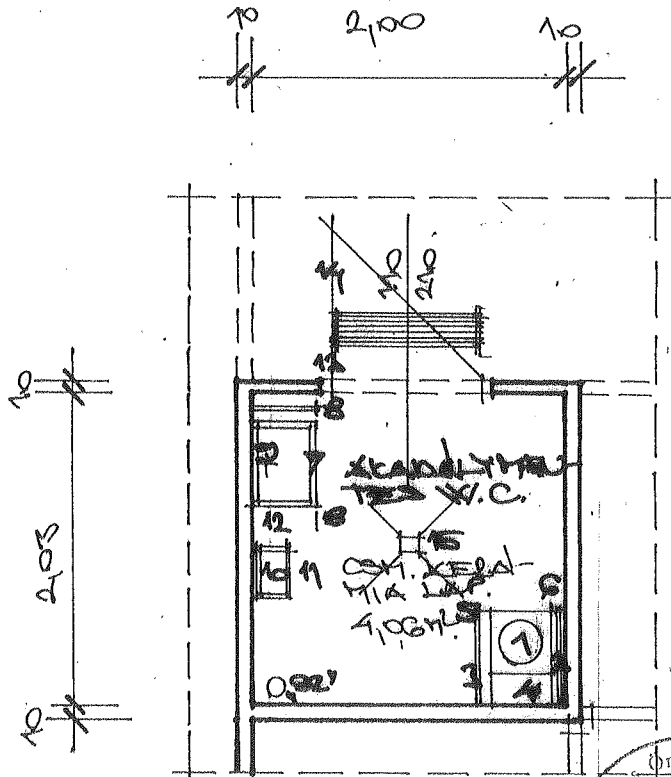


JELMAGYARÁZAT:

- „1”": 40x70-75 cm méretű konzolos W.C. csésze, beépített tartállyal, 46.50 cm ülőke magassággal, 4kN-terhelésre méretezett tartószerkezettel.
- „2”": vízszintes fix kapaszkodó, függőleges kapaszkodószárral, átmérő 4 cm, szerelési tengelymagasság: 75 cm, tartószerkezet terhelése: 2 kN.
- „3”": vízszintes, felhajtható kapaszkodó, átmérő 4 cm, hossz. min. 80 cm, szerelési magasság: 75 cm, tartószerkezet terhelése: 2 kN.
- „4”": vízszintes fix kapaszkodó és háttámla, átmérő 4 cm, szerelési magasság: 75 cm, tartószerkezet terhelhetősége: 2 kN.
- „5”": kapaszkodó aljára szerelt W.C. papírtartó.
- „6”": falra szerelt W.C. kefe tartó.
- „7”": speciális, elől homorú, esetleg dönthető mosdó, leforrázás elleni védelemmel ellátott, karos csapteleppel, térdszabad kialakítású szifonnal, használati szint magassága: 85-90 cm, alatta min. 70 cm hely, tartószerkezet terhelése: 4 kN.
- „8”": vízszintes fix kapaszkodó, csőátmérő: 4 cm, hossz. 80 cm, szerelési magasság: 83-88 cm, tartószerkezet terhelhetősége: 2 kN.
- „9”": dönthető tükör állító karrai, alja 1,25 m magasan, mérete: 50x65 cm, kar magassága: 90 cm.
- „10”": papírtörülköző tartó, 1,10-1,25 m magasan.
- „11”": falra szerelt, nyitott fedelű hulladékgyűjtő.
- „12”": könnyen kezelhető, karos szappanadagoló, 1,10-1,25 m magasan.
- „13”": ajtóra szerelt behúzó foggantyú, szerelési magassága: 60-70 cm.
- „14”": ajtóra szerelt ruha akasztó, szerelési magasság: 1,35 m.
- „15”": padlóösszefolyó.



2009. ÁPRILIS 11.

10-11849-1/2009 sz.

017
 ÉPÍTÉSI TERV
 Szentes Város Önkormányzata

ÉPÍTTETŐ: Szentes Város Önkormányzata	
ÉPÍTÉS HELYE: Szentes, Nagyörvény u. 53 szám. Hrsz.: 6021.	
TERV: Akadálymentes W.C. (női W.C.) alaprész, M=1:50.	É-9.
TERVEZŐ: Nacsa János, É 3-06-0081.	