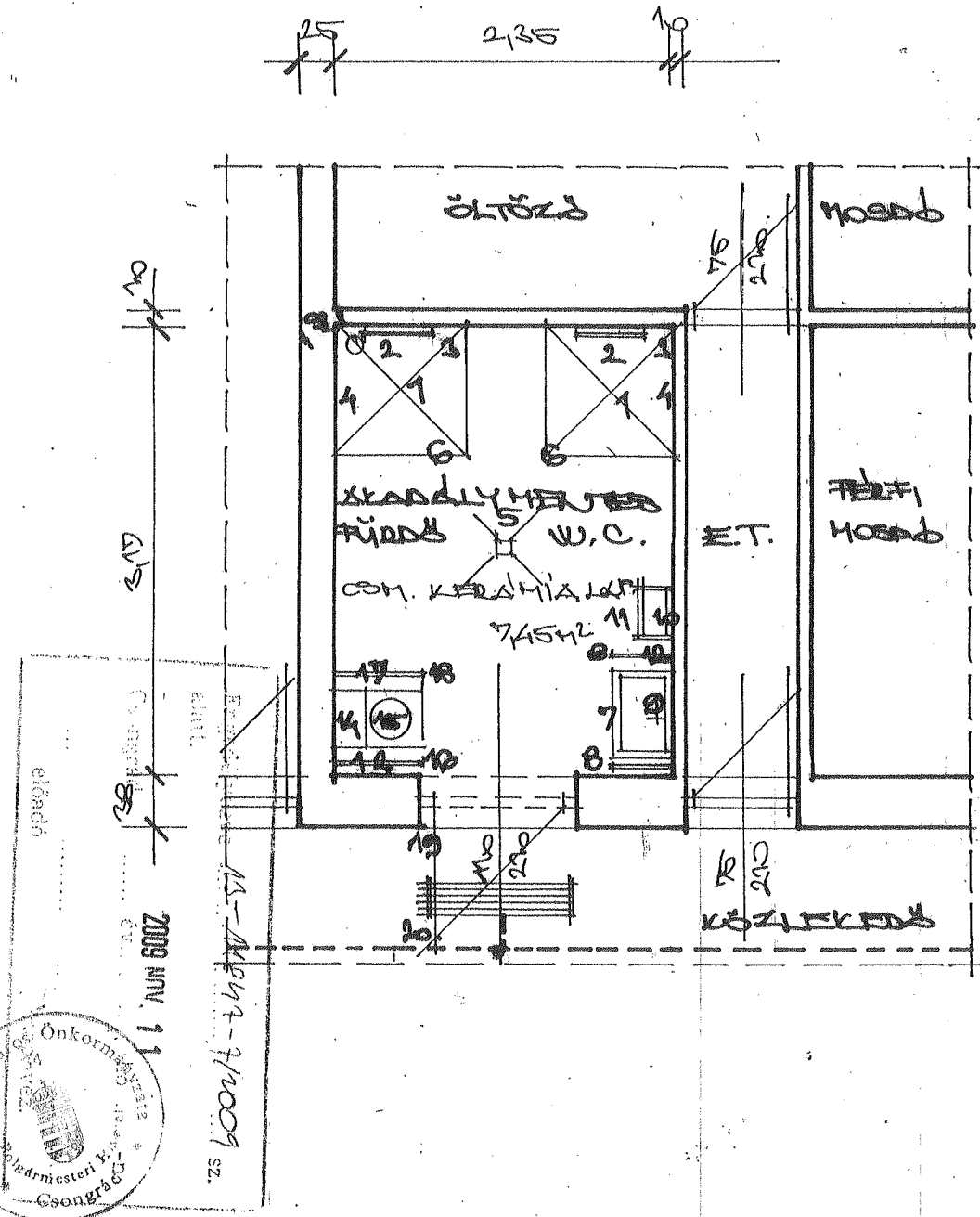


JELMAGYARÁZAT

- „1” padlóburkolatból kialakított zuhanytálca.
- „2” felhajtható zuhany ülőke (4 kN)
- „3” vízszintes, fix kapaszkodó, csőátmérő 4 cm, hossz. min. 80 cm, szerelési magasság: 75 cm, tartószerkezet terhelhetősége: 2 kN.
- „4” vízszintes fix kapaszkodó, csőátmérő 4 cm, hossz. min. 80 cm szerelési magasság: 75 cm, tartószerkezet terhelhetősége: 2 kN.
- „5” padlóösszefolyó.
- „6” zuhanyfüggöny.
- „7” speciális, elől homorú, esetleg dönthető mosdó, leforrázás elleni védelemmel ellátott, karos csapteleppel, térdszabad kialakítású szifonnal, használati szint magassága: 85-90 cm, alatta min. 70 cm hely, tartószerkezet terhelése: 4 kN.
- „8” vízszintes fix kapaszkodó, csőátmérő: 4 cm, hossz. 80 cm, szerelési magasság: 83-88 cm, tartószerkezet terhelhetősége: 2 kN.
- „9” dönthető tükör állító karral, alja 1,25 m magasan, mérete: 50x65 cm, kar magassága: 90 cm.
- „10” papírtörülköző tartó, 1,10-1,25 m magasan.
- „11” falra szerelt, nyitott fedelű hulladékgyűjtő.
- „12” könnyen kezelhető, karos szappanadagoló, 1,10-1,25 m magasan.
- „13” vízszintes, fix kapaszkodó, függőleges kapaszkodószárral, átmérő 4 cm, szerelési magasság: 75 cm, tartószerkezet terhelhetősége: 2 kN.
- „14” vízszintes fix kapaszkodó és háttámla, átmérő 4 cm, szerelési magasság: 75 cm, tartószerkezet terhelhetősége: 2 kN.
- „15” 40x70-75 cm méretű konzolos W.C. csésze, beépített tartállyal, 46-50 cm ülőke magassággal, 4 kN terhelésre méretezett tartószerkezettel.
- „16” falra szerelt, nyitott fedelű hulladékgyűjtő.
- „17” vízszintes felhajtható kapaszkodó, átmérő 4 cm, hossz. min. 80 cm, szerelési magasság: 75 cm, tartószerkezet terhelése: 2 kN.
- „18” kapaszkodó aljára szerelt W.C. papírtartó.
- „19” ajtóra szerelt behúzó foggantyú, szerelési magassága: 60-70 cm.
- „20” ajtóra szerelt ruha akasztó, szerelési magasság: 1,35 m.



ÉPÍTETŐ: Szentés Város Önkormányzata	
ÉPÍTÉS HELYE: Szentés, Nagyörvény u. 53 szám. Hrsz.: 6021.	
TERV: Akadálymentes fürdő (női mosdó) alaprész, M=1:50.	É-10.
TERVEZŐ: Nacsa János, É 3-06-0081.	

DR. LAKI TAILO  
rehabilitáció szakértő